

Plokščiasis terminis Saulės kolektorius

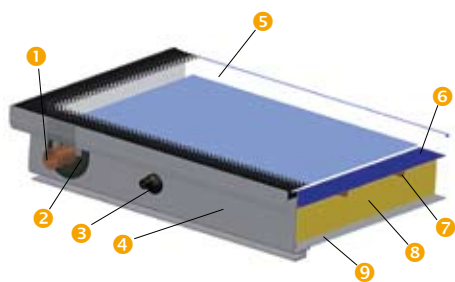
Idt-Solar1



Idt-Solar1 plokščiasis Saulės kolektorius, tai visiškai naujas vienos stipriausių Europoje įmonių grupės produktas pagamintas įdiegus pažangiausias gamybos technologijas ir laikantis naujausių Saulės energijos naudojimo standartų. Patikimas naujas hidraulinis ir konstrukcinis sprendimas leido pasiekti didelį kolektoriaus efektyvumą. Tai pirmasis tokio tipo Saulės kolektorius Europoje išsiskiriantis montavimo ir pritaikymo universalumu, mažesniu svoriu bei nauju estetišku dizainu. Lazeriu virintas aukščiausio lygio selektyvusis aliuminio/vario absorberis bei itin skaidrus su mažu anglies kiekiu antirefleksinis, grūdintas ir saugus stiklas užtikrina idealias charakteristikas ir efektyvų ilgalaikį Saulės energijos naudojimą. Lengvo ir tvirtu aliuminio rėmo dėka, kolektorius patogiu montuoti ant lygaus ar nuožulnaus stogo bei integruojant į jį.



Pagamintas Austrijoje

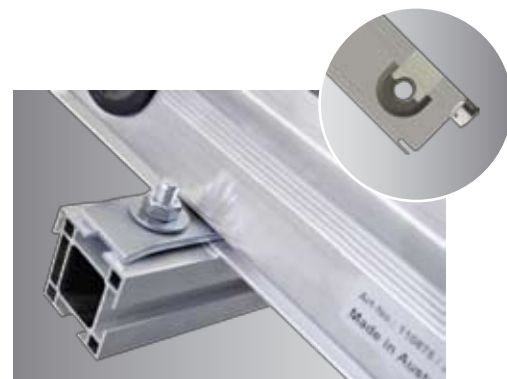


- 1 Prijungimo antgaliai 4 x Ø 22 mm
- 2 Sandarinimo tarpinė
- 3 Temperatūros daviklio lizdas
- 4 Lengvas aliuminio rėmo korpusas
- 5 Skaidrus 3,2 mm stiklas su juodu rėmeliu
- 6 Aliuminio absorberis su aukšto selektyvumo danga
- 7 Variniai vamzdeliai 8 mm
- 8 Šilumos izoliacija 40 mm
- 9 Aliuminio skardos korpuso dugnas



Unikali korpuso konstrukcija

be išorinio stiklo rėmelio sukuria optiškai lengvą ir estetišką vaizdą, labiau derantį prie pastatų architektūros. Kadangi nėra stiklą dengiančio rėmo kolektoriaus absorbuojantis plotas sutampa su Neto plotu. Stiklas, užtamsintais kraštais ikljuojamas naudojant specialią technologiją.



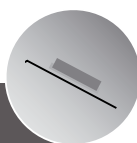
Banguoto dizaino lengvas ir tvirtas aliuminis kolektoriaus rėmas

Per visą perimetrą esančios tvirtinimo briaunos suteikia privalumą kolektorius lengvai montuoti 55 mm atstumu vienas prie kito ir sėkmingai taikyti įvairiuose architektūriniuose sprendimuose.

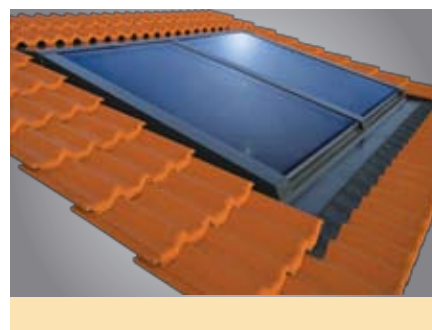
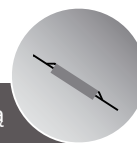
Ant plokščio stogo



Ant šlaitinio stogo
tvirtinant virš dangos



Integruojant į šlaitinį stogą



Techniniai duomenys	Kolekatoriaus tipas Idt-Solar1
Montavimo paskirtis	Plokščiam / šlaitiniam / integruotam
Plotas Bruto [m ²]	2,02
Plotas Neto [m ²]	1,84
Absorbuojantis plotas	1,84
Gabaritai L x B x H [mm]	1730x1170x83
Svoris [kg]	35
Šilumnešio kiekis [l]	1,4
Korpusas	Aliuminio rėmo
Dugnas	Aliuminio skardos
Absorberis	Al, aukšto selektyvumo, dengtas vakume naudojant nano technologijas
Absorbcija [%]	95
Emisija [%]	5
Kolekt.paskirstymo vamzd. Ø [mm]	22
Registro vamzdeliai Ø [mm]	8
Prijungimo tipas	Laisvas vamzdelis 22 mm
Stiklas	3,2 mm saugus, skaidrus, padidinto šviesos laidumo antirefleksinis stiklas
Transmisija [%]	90
Šilumos izoliacija	40 mm mineralinė vata
Max. Stagnacijos temperatūra	210 °C pagal testą
Max. Darbinis slėgis	10 bar
Šilumnešis	Propilenglikolio – vandens mišinys
Montavimo kampas	min 15 °C, max 75 °C
Pakuotė	Vienkartinė ekologiška pakuotė

Kolektorių Idt-Solar1 privalumai

- Naujas dizainas
- Nenugalimas kainos ir kokybės santykis
- Lazerių virintas Al/Cu absorberis
- Vienas modelis ir trys montavimo galimybės
- 4 prijungimo antgaliai
- Tas pats modelis tinka vertikaliai ir horizontaliam montavimui
- Į vieną eilę be kompensatorių galima jungti iki 6 kolektorių
- Mažas hidraulinis pasipriešinimas
- Robotų valdomas gamybos ciklas užtikrina didelį tikslumą
- Greitas ir patogus kolekatoriaus montavimas naudojant unifikuotus tvirtinimo profilius ir laikiklius
- Sertifikuota pagal „Solar Keymark“ reikalavimus
- Gamintojo garantija 10 metų

Gladius technologų ir Saulės energijos naudojimo specialistų bendradarbiavimas leido sukurti tokį kolekatoriaus modelį, kuris sėkmingai gali būti naudojamas mažose ir didelėse sistemose.

